

légende

locaux non accessibles public

Non conformités travaux réalisés par entreprises

Non conformités corrigées en interne par CH ESQUIROL

NON CONFORMITES RELEVES ET TRAVAUX PROJETES

| | | |
|---|--|--|
| 1 | ACCES BATIMENT RdC Bas > Plusieurs accès RdC Bas > Les cheminements usuels pour accès en RDC présentent soit des pentes trop élevées soit présence d'escalier > Absence de signalisation permettant d'orienter le public vers un itinéraire > Absence de stationnement réservé PMR à proximité de l'entrée spécifique NOTA : La place de stationnement projetée serait située devant la terrasse grillagée de l'établissement > Absence de visiophonie permettant au personnel de visualiser un visiteur depuis l'entrée (portail fermé) | TRAVAUX PROJETES Repérage accès unique au RdC Bas avec mise en place d'une signalétique adaptée en extérieur/ Ancien accès devient un accès technique > Création d'une place de stationnement PMR et suppression de toutes les clôtures pour accès libre > Identification du cheminement avec bande de guidage > Renforcement de l'éclairage entre place de stationnement créée et accès bâtiment |
| 3 | ACCES BATIMENT RdC BAS - ESCALIER EXTERIEUR > Absence de mains-courantes de part et d'autre de l'escalier > Absence d'une bande d'éveil à la vigilance en partie haute de l'escalier > Absence de nez de marche contrastés > Absence de contraste sur la première et la dernière contremarches NOTA pour MOA : éviter la réalisation d'escalier en pas d'âne > Absence de signalisation au droit des changement d'itinéraire sur voirie | TRAVAUX PROJETES > Ajout d'une bande d'éveil à la vigilance > Mise en peinture de la 1ère et dernière contremarche > Mise en peinture de nez de marche contrastés > Installation de mains courantes de part et d'autre de l'escalier > Renforcement de l'éclairage sur les cheminements extérieurs (20lux) > Installation d'une signalétique devant bâtiment indiquant les 2 itinéraires dont accès PMR |
| 4 | ACCES TERRASSE INTERIEURE > Présence d'une marche (14cm) > seuil de menuiseries de 4cm | TRAVAUX PROJETES > Réalisation d'une rampe avec palier en béton > Création d'un seuil devant porte à 33% de pente max |
| 5 | ESCALIER ENTRE LES 2 NIVEAUX > Bande d'éveil absente, trop courtes ou mal positionnées > Sous face de l'escalier présentant un obstacle à une hauteur <2,20m (en RdC bas) | TRAVAUX PROJETES > Pose de bandes d'éveil à la vigilance réglementaires et enlèvement des bandes d'éveil inutiles > Installation d'une chaînette sous la volée d'escalier |
| 6 | SANITAIRE PUBLIC RdC BAS > Pictogramme n'indiquant pas la possibilité d'usage du sanitaire par les 2 sexes > Distributeur papier positionné à une hauteur > 1,30m > Lavabo ne présentant pas l'espace d'usage en partie basse (vide de 70cm de hauteur, 30cm de profondeur et 60cm de largeur) | TRAVAUX PROJETES > Remplacement du plan vasque avec récupération robinetterie > Déplacement du distributeur de papier > Ajout flash lumineux > Remplacement de la signalétique sur porte |
| 7 | SANITAIRE SALLE D'ATTENTE RdC BAS ancienne chambre avec salle d'eau transformée en salle d'attente > Absence de pictogrammes sur porte permettant d'identifier la possibilité d'accès à tous > Lavabo ne présentant pas l'espace d'usage en partie basse (vide de 70cm de hauteur, 30cm de profondeur et 60cm de largeur) > Absence de barre de rappel sur la porte du WC > Absence de barre verticale et horizontale permettant de se tenir debout dans la douche (mais compte tenu du nouvel usage de cet espace voir pour suppression robinetterie de douche) | TRAVAUX PROJETES > Remplacement du plan vasque avec récupération robinetterie > Déplacement du distributeur de papier > Pose d'une barre de tirage sur porte > Condamnation de la robinetterie de douche > Ajout flash lumineux > Installation signalétique sur porte avec pictogramme |
| 12 | SALLE DE BAINS - RdC Bas > Absence d'équipement permettant de se tenir debout dans la douche > Absence de siège pour utilisation de la douche par PMR NOTA : patients accompagnés | TRAVAUX PROJETES > Installation d'une barre en T permettant de se tenir debout dans la douche > Mise à disposition d'un siège pour utilisation de la douche par une personne à mobilité réduite. |
| 14 | ESCALIER ENTRE BATIMENT JANET ET BATIMENT HENRI EY > Absence de mains-courantes sur un coté > Main-courante existante non prolongée en bas et en haut de l'escalier de la longueur d'un giron > Absence d'une bande d'éveil à la vigilance en partie haute de l'escalier > Absence de nez de marche contrastés > Absence de contraste sur la première et la dernière contremarches | TRAVAUX PROJETES > Nettoyage haute pression de l'escalier et revêtement destinés à recevoir une signalétique > Ajout d'une bande d'éveil à la vigilance > Mise en peinture de la 1ère et dernière contremarche > Mise en peinture de nez de marche contrastés > Enlèvement main-courante existante > Création de 2 mains-courantes situées de part et d'autre de l'escalier |
| PRESENCE D'AMIANTE RAAT relevant la présence d'amiante dans le vide sanitaire et la chaufferie >> Zones non concernées par les travaux | | |

légende

locaux non accessibles public

chambres

- 7 Non conformités travaux réalisés par entreprises
- 9 Non conformités corrigées en interne par CH ESQUIROL

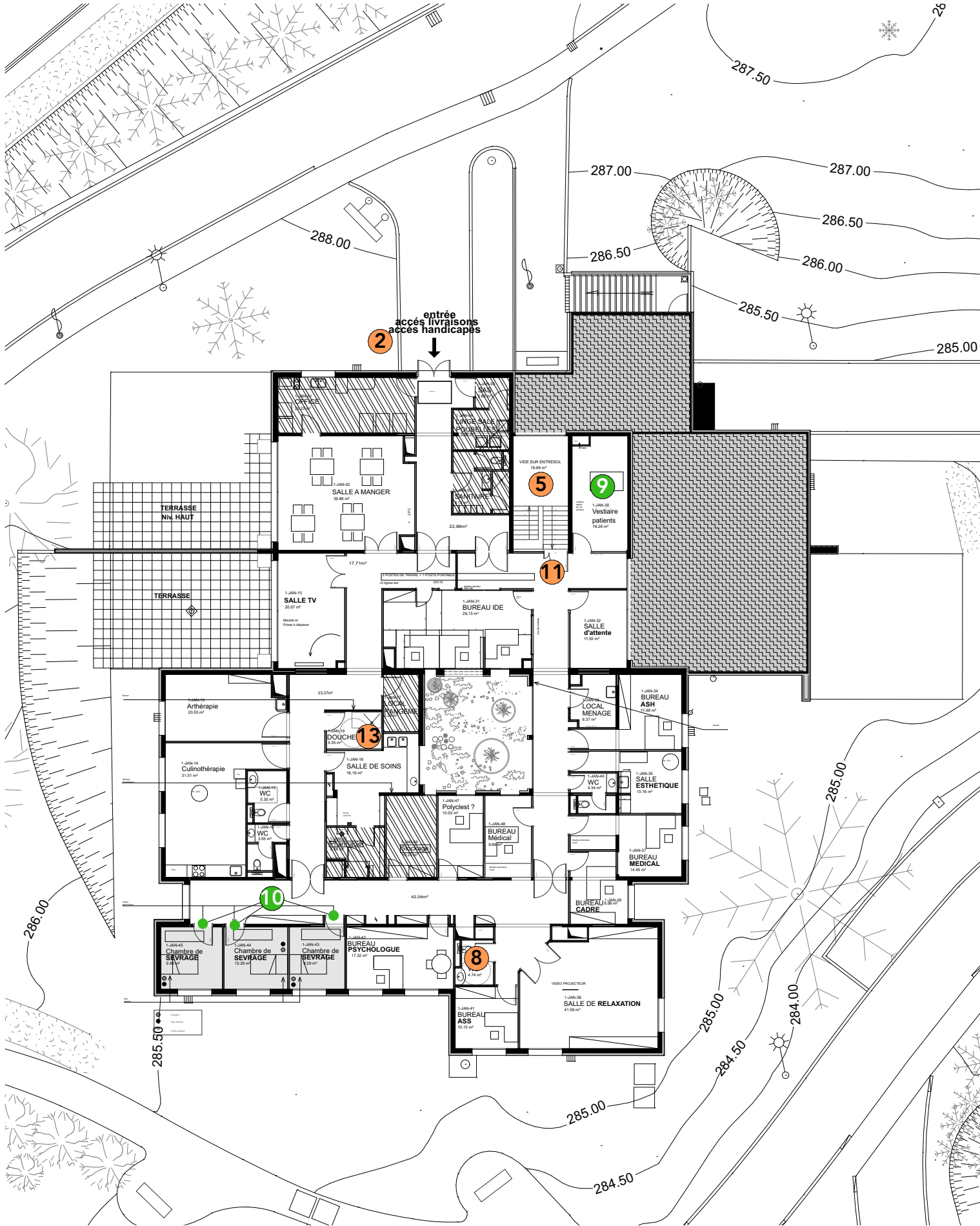
NON CONFORMITES RELEVES ET TRAVAUX PROJETES

| | | |
|----|--|--|
| 2 | ACCES BATIMENT RdC HAUT > Longueur du cheminement en pente >2m >Absence d'espace de manoeuvre devant la porte et ressaut / marche > Absence de stationnement réservé PMR à proximité de l'entrée | TRAVAUX PROJETES > Création d'une place de stationnement PMR à proximité de l'entrée > Suppression du ressaut devant entrée avec création d'un palier droit > Renforcement de l'éclairage devant l'entrée par remplacement du luminaire sur horloge et détection de mouvement |
| 8 | WC PMR PUBLIC RdC HAUT > Lavabo ne présentant pas l'espace d'usage en partie basse (vide de 70cm de hauteur, 30cm de profondeur et 60cm de largeur) > Distributeur de papier situé à une hauteur >1,30m du sol > Libérer l'espace d'usage situé à coté de la cuvette de tout équipement > Absence de l'espace de giration à l'intérieur du WC | TRAVAUX PROJETES > Remplacement du plan vasque avec récupération robinetterie > Déplacement du distributeur de papier > Modification de la cloison existante avec déplacement de l'ouverture > Récupération ou remplacement du bloc porte pour repose sur cloison modifiée > Installation d'une barre de tirage sur porte > Déplacer poubelle et brosse WC > Récupération ou création de la signalétique à installer sur face extérieure porte > Ajout flash lumineux |
| 9 | VESTIAIRES PATIENTS - RdC Haut > Absence d'équipement proposés à une hauteur comprise entre 0,90 et 1,30m du sol NOTA : vestiaire utilisé pour déposer sac et manteau/vestes (pas de déshabillage complet) | TRAVAUX PROJETES > Ajout ou déplacement d'un rang de patère à une hauteur comprise entre 0,90 et 1,30m du sol |
| 10 | CHAMBRES RdC HAUT > Absence de numéros en relief sur les portes des 3 chambres | TRAVAUX PROJETES > Ajout de numéros en relief sur chaque porte de chambre |
| 11 | CIRCULATION RdC HAUT > Signalétique mal conçue | TRAVAUX PROJETES > Fléchage BAES à corriger |
| 13 | SALLE DE DOUCHE COMMUNE - RdC HAUT > Absence de pictogramme indiquant la possibilité d'accès à tous > Absence de barre verticale et horizontale dans la douche permettant de se tenir debout > Absence de siège NOTA : appareil électrique situé dans l'espace douche à supprimer (sèche mains ou cheveux) | TRAVAUX PROJETES > Installation d'une barre en T permettant de se tenir debout dans la douche > Remplacement de la signalétique sur porte avec pictogrammes « femme, homme, hand, douche » > Mise à disposition d'un siège pour utilisation douche par PMR > Neutralisation du circuit et dépose du sèche main |

Demande de dérogation n°1 (concernant tous les bâtiments d'hospitalisation avec chambres)

L'article 17 de l'arrêté du 8 décembre 2014, concernant les dispositions spécifiques relatives aux chambres des établissements comportant des locaux d'hébergement, exige une prise de courant minimum située à proximité immédiate de la tête de lit des toutes les chambres. Il existe pour toute les chambres une gaine technique située au dessus du lit avec prises et fluides médicaux.

Pour des raisons de sécurité spécifiques à l'hospitalisation psychiatrique (risque de suicide), combinées à une disproportion manifeste des travaux (saignées dans les cloisons pour intégration des câbles et prises) une dérogation est demandée afin qu'aucune prise ne soit mise en place à proximité des lits. D'autre part, le personnel soignant est constamment présent dans l'établissement afin d'effectuer les branchements d'appareils spécifiques nécessaires aux patients.

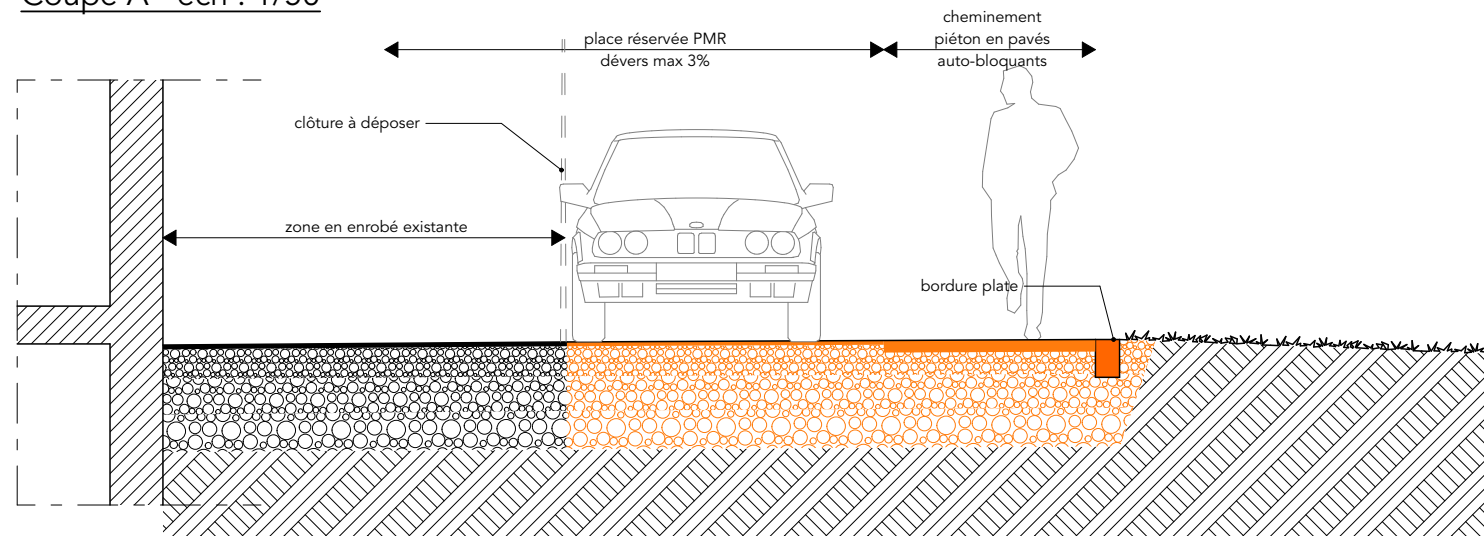


MISE EN PLACE DE L'AGENDA ACCESSIBILITE

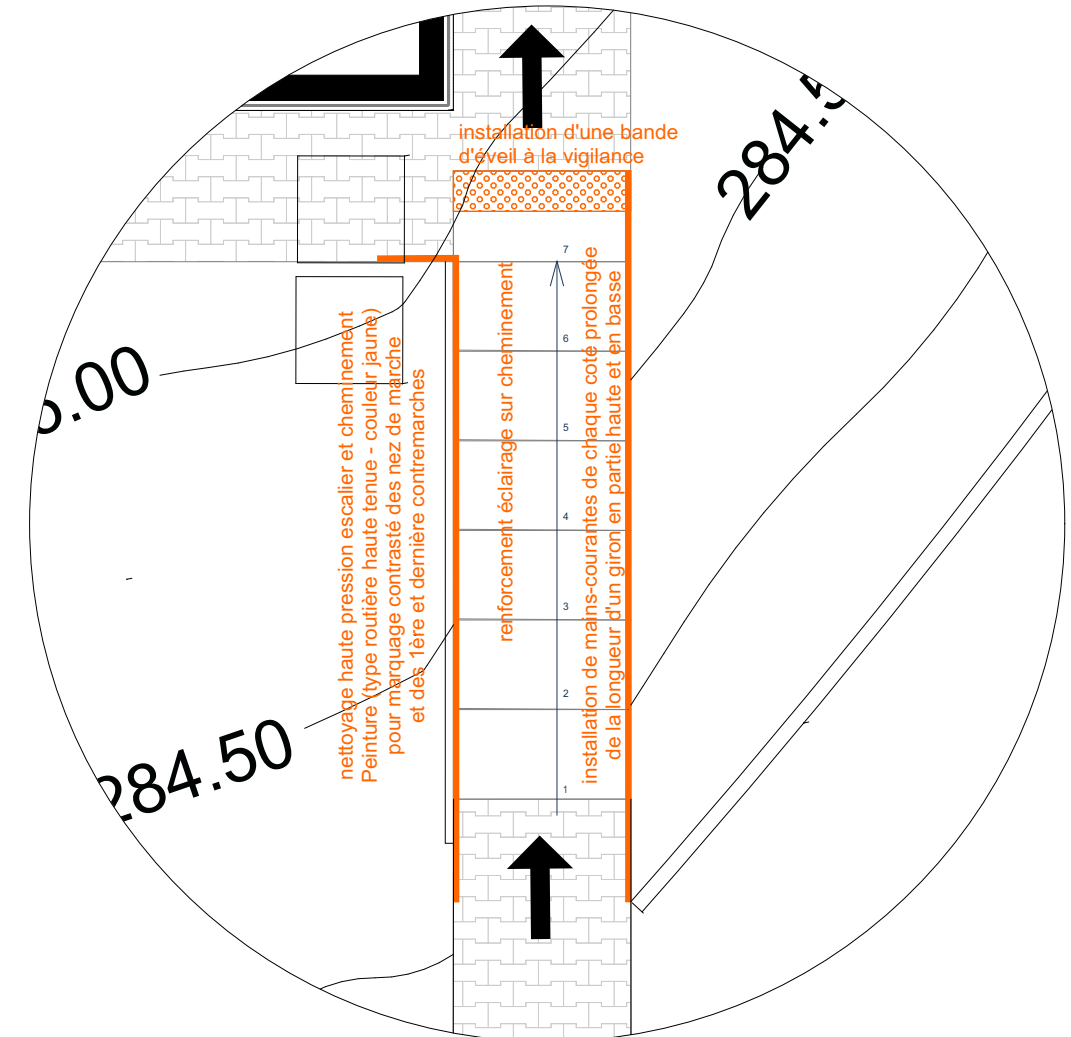
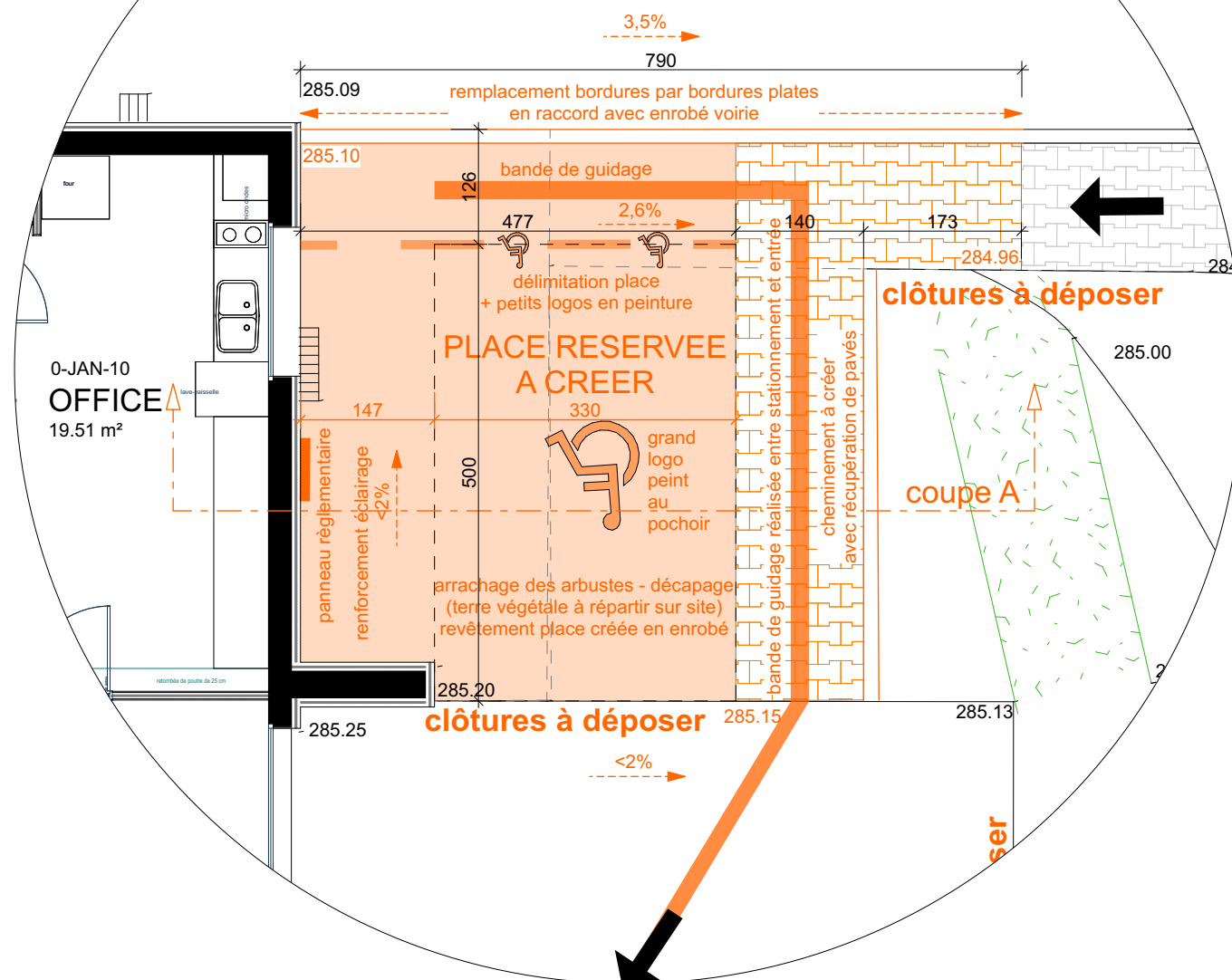
15 rue du Docteur Marcland, BP 61730, 87025 LIMOGES Cedex
CENTRE HOSPITALIER ESQUIROL



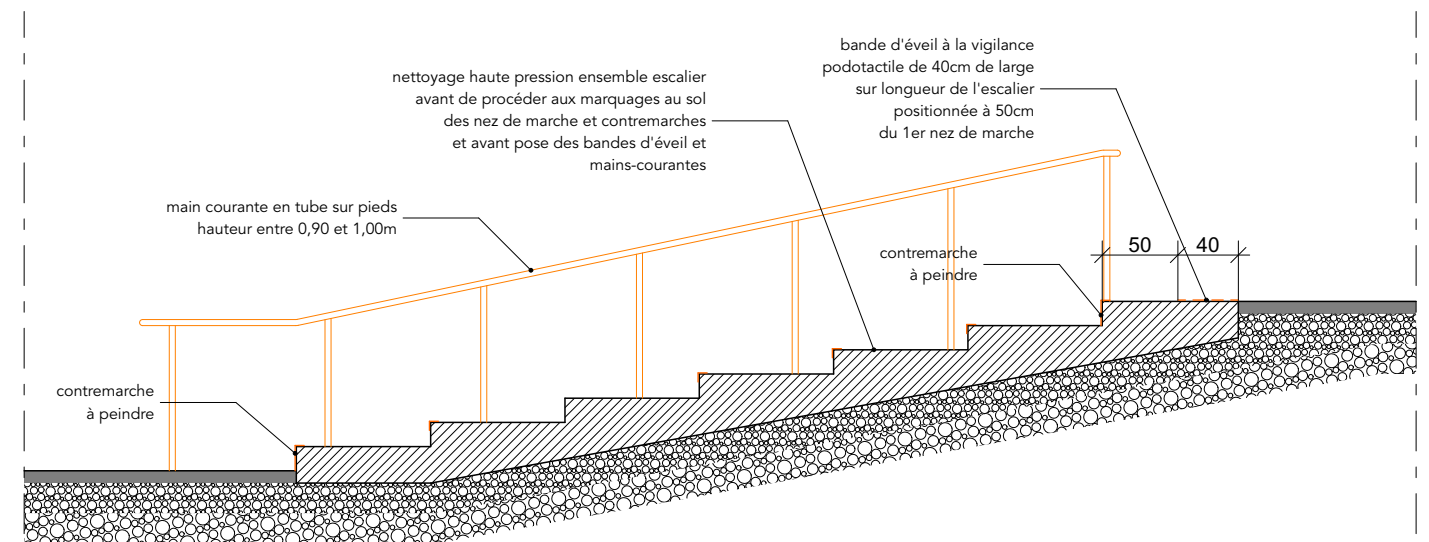
Coupe A - ech : 1/50



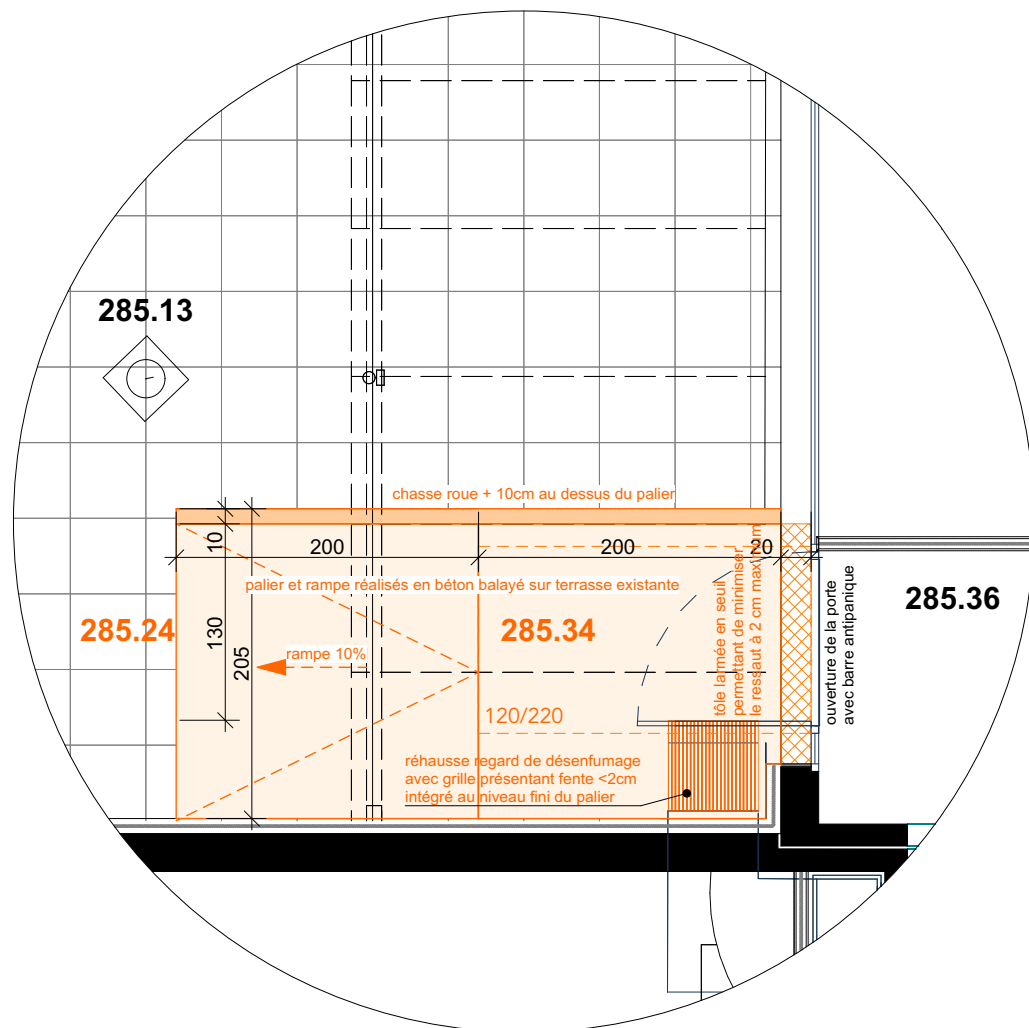
1 **CREATION PLACE DE STATIONNEMENT PMR**
à proximité de l'ACCES RdC Bas
ATTENTION RESEAUX : fibre



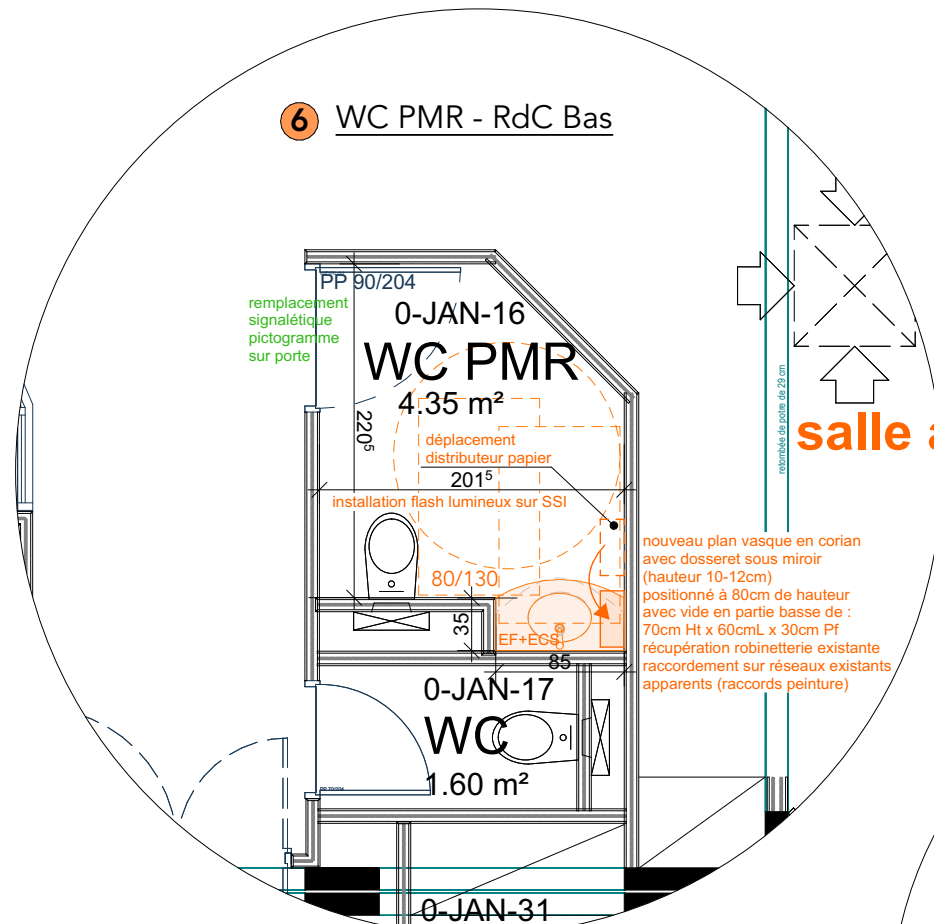
3 **ACCES BATIMENT RdC BAS - ESCALIER EXTERIEUR** - ech : 1/75



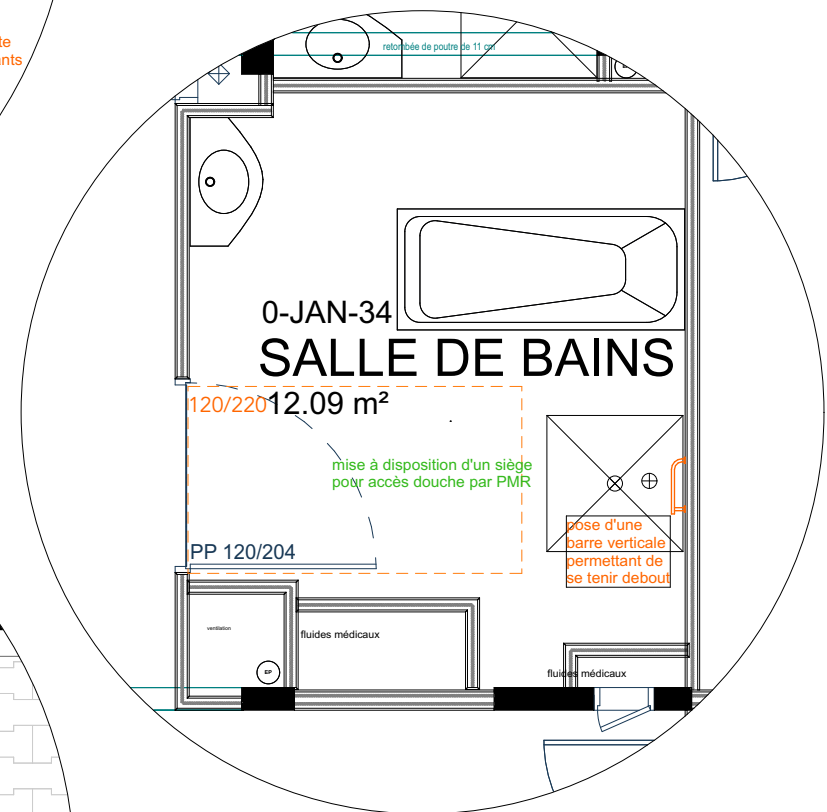
4 ACCES SUR TERRASSE FERMEE - RdC Bas



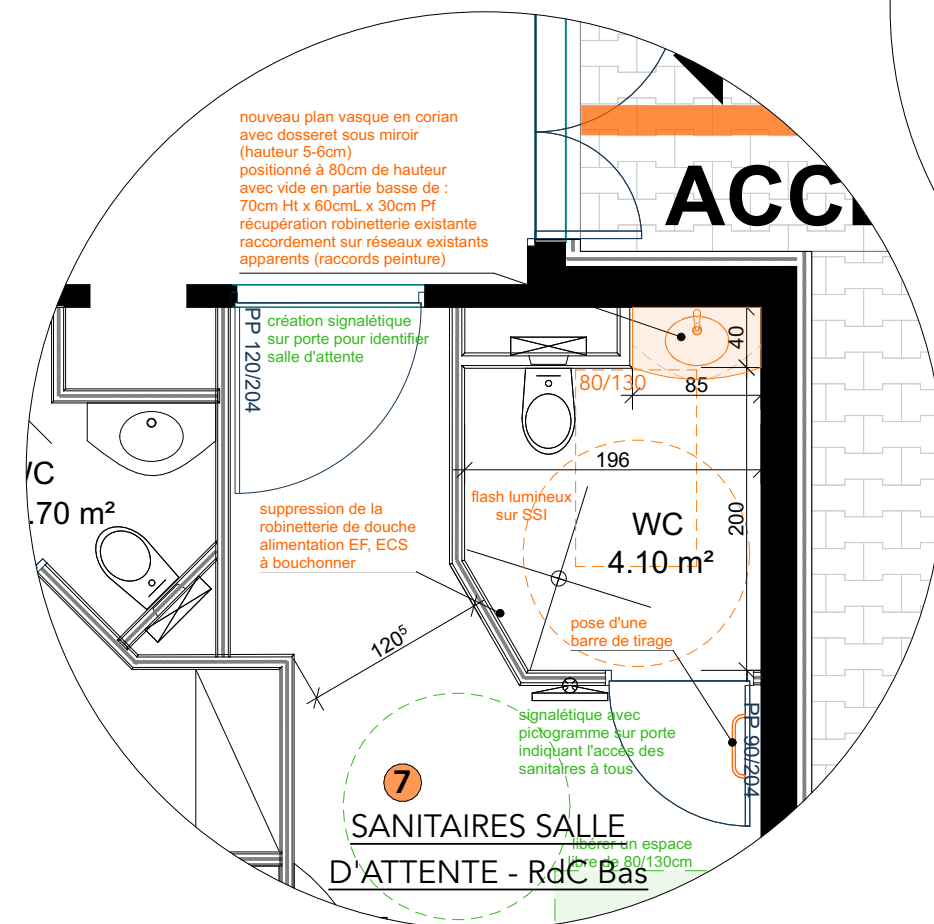
6 WC PMR - RdC Bas

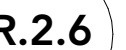


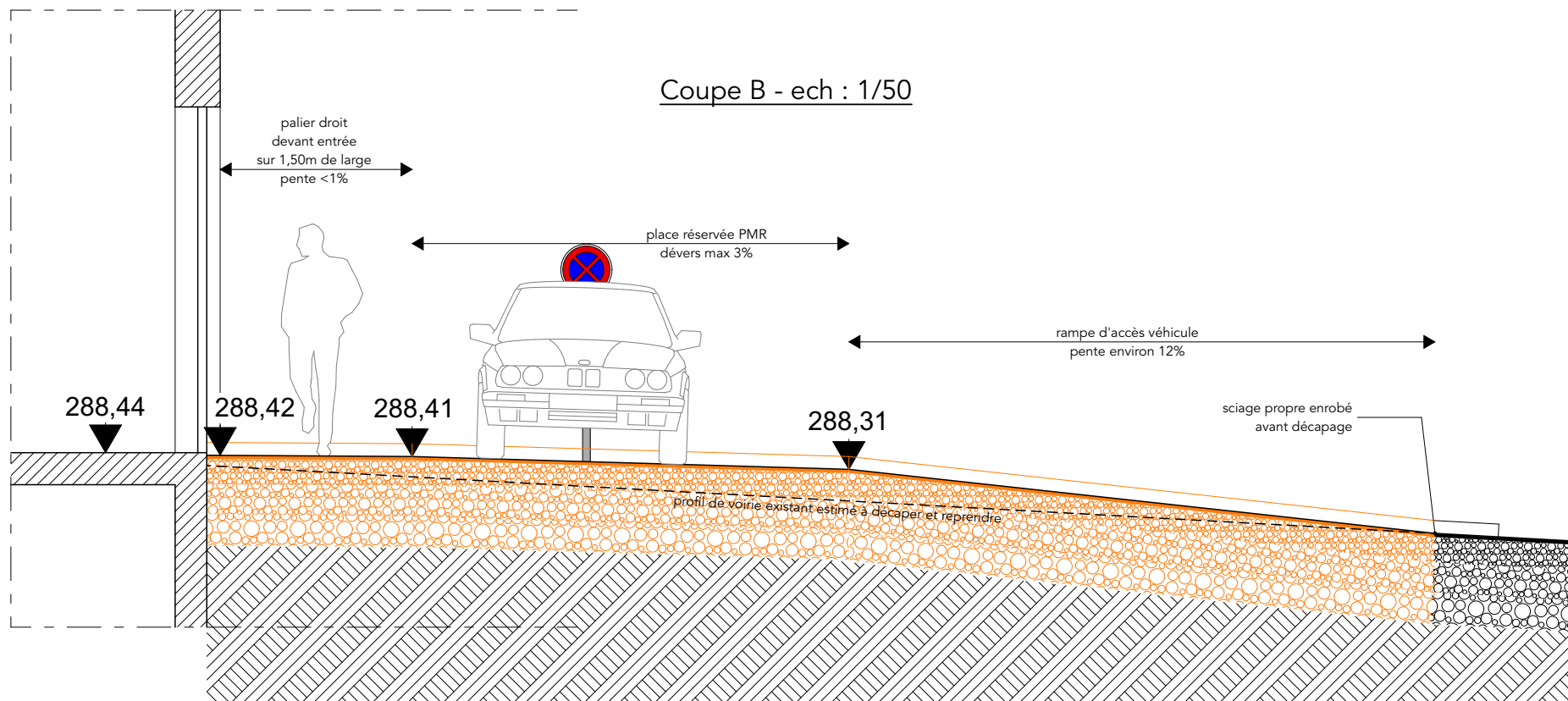
12 SALLE DE BAINS - RdC Bas



7 SANITAIRES SALLE D'ATTENTE - RdC Bas



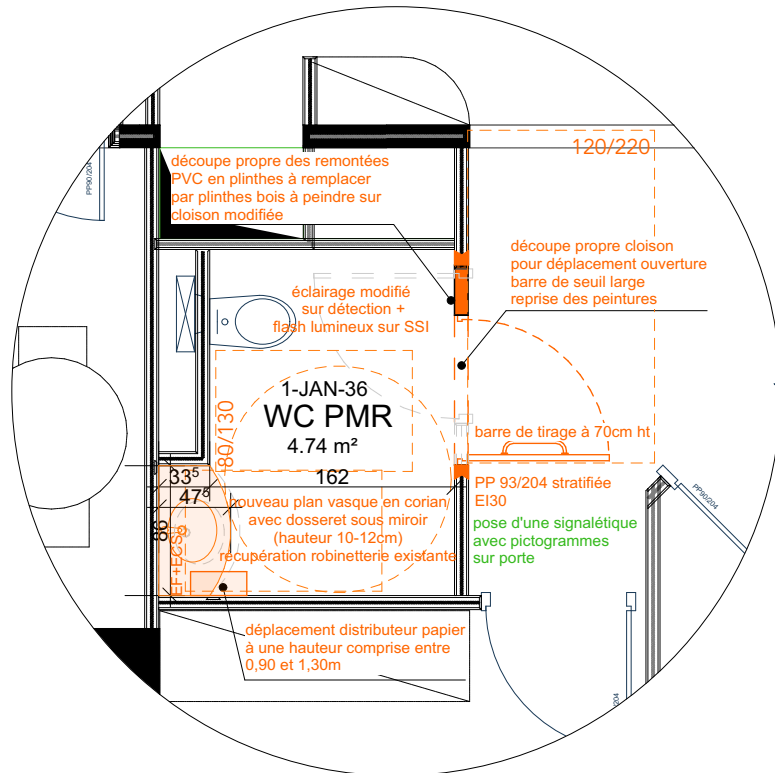




2 CREATION PLACE DE STATIONNEMENT PMR
à proximité de l'ACCES RdC Haut - ech 1/75

ATTENTION RESEAUX :
eau et HT
en bas de pente ou sur voirie

8 WC PMR - niveau RdC Haut - ech 1/50



13 DOUCHE- niveau RdC Haut - ech 1/50

